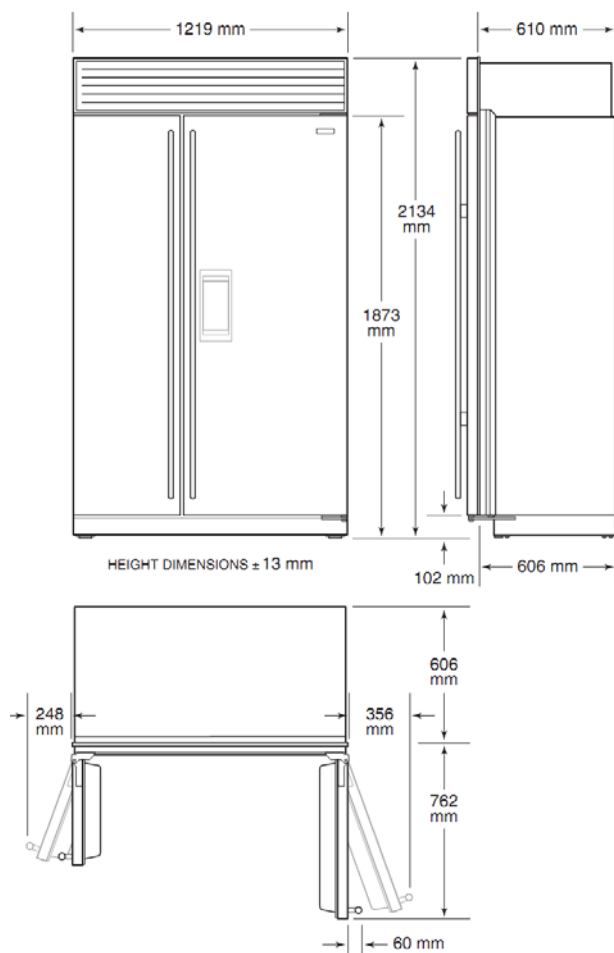


Side-by-Side Models

OVERALL DIMENSIONS



HEIGHT DIMENSIONS ± 13 mm

MODELS ICBBI-48S AND ICBBI-48SD

מידות כלליות לדגם BI-48S

דגשים להתקנה:

1. FLUSH INSET (התקנה בקו ארונות מטבח)

* בהתקנת מקרר נרוסטה/חיפויי מטבח על גבי המקרר יש להכין נישה ברוחב 124.8 מ"מ.

במידה והחיפוי פנאל בעובי 22 מ"מ - יש להתייעץ עם היבואן.

* יש להכין נישה בעומק של 67 ס"מ

* גובה הסטנדרטי של המקרר הוא 2134 ס"מ ניתן לשנות את גובה המקרר על ידי שינוי הגריל העליון ועל ידי כך להגיע לגבהים נוספים של:

2108 מ"מ

2235 מ"מ

2. בהתקנה סטנדרטית (דלתות בולטות מקו ארונות המטבח)

* רוחב הנישה 121.9 ס"מ

* עומק הנישה 61 ס"מ

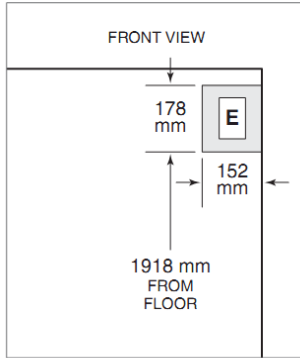
3. נתוני חשמל:

* שקע חד פאזי

* 10 אמפר לפחות

Electrical Requirements

Power Supply	220-240 V AC, 50/60 Hz
Circuit Breaker	10 amp
Receptacle	3-prong grounding-type



Location of electrical supply.

מיקום חשמל

1. מקו הרצפה יש לעלות 195 ס"מ - מרכז שקע

2. מהקו העליון של הגריל יש לרדת 17.8 ס"מ

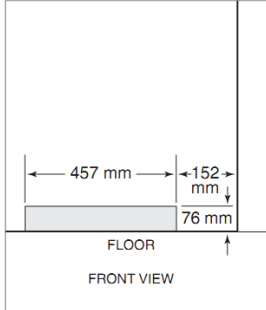
3. 15.2 ס"מ מימין לשמאל

ברז יותקן לרוחב

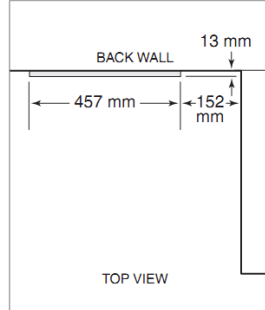
או לחילופין צינור השחלה מהמקרר עד לנקודת מים הקרובה.

Plumbing Requirements

Water Supply Line	6.35 mm OD copper line
Water Pressure	2.1-6.9 bar
Excess Water Line for Connection	914 mm



Location of water supply—rear.



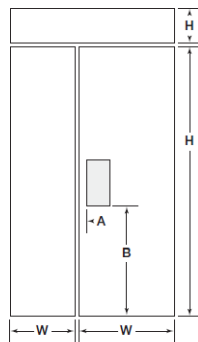
Location of water supply—bottom.

1. יש לעלות 7.6 ס"מ מקו הרצפה כלפיי מעלה

2. 15.2 ס"מ מהנקודה הימנית של המקרר לכיוון שמאל

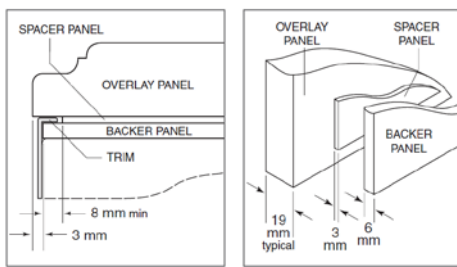
15.2 ס"מ מימין לשמאל זוהי הנקודה המנימלית למיקום הנקודה ניתן למקם אותה עוד 45.7 ס"מ שמאלה

* לחץ מים (ליצרון הקרח) 2.1-6.9 BAR ברז ניל 3/4 צול.



ICBBI-48SD

Models ICBBI-48S and ICBBI-48SD		
REFRIGERATOR	W	H
Overlay Panel	730 mm	1772 mm
Spacer Panel	708 mm	1751 mm
Backer Panel	724 mm	1767 mm
FREEZER	W	H
Overlay Panel	483 mm	1772 mm
Spacer Panel	460 mm	1751 mm
Backer Panel	476 mm	1767 mm
GRILLE	W	H
Overlay Panel	1219 mm	235 mm*
Spacer Panel	1197 mm	211 mm
Backer Panel	1213 mm	227 mm
ICBBI-48SD	W	H
Dispenser Cut-Out	149 mm	316 mm
	A	B
Cut-Out Location	51 mm	732 mm



Panel assembly cross section. Panel assembly rear view.

מידות לחיפוי בארונות מטבח:

מומלץ לבנות את חיפוי הדלתות מ 3 שכבות:

עובי שכבה חיצונית 19 מ"מ

עובי שכבה אמצעית – 3 מ"מ

עובי שכבה אחורית – 6 מ"מ

במקרה של חיפוי זכוכית - מומלץ להשתמש בידית שטוחה ללא צורך בקידוח.

דלת מקרר:

שכבה אחורית ברוחב 72.4 ס"מ וגובה 176.7 ס"מ

שכבה אמצעית ברוחב 70.8 ס"מ וגובה 175.1 ס"מ

שכבת חיפוי המטבח (הנראית לעין) ברוחב 73 ס"מ וגובה של 177.2 ס"מ

להכנסה חלקה של הפאנל בעת ההתקנה מומלץ לקטין גובה הפאנל ב 1 מ"מ , כלומר 177.1 ס"מ

דלת המקפיא:

שכבה אחורית ברוחב 47.6 ס"מ וגובה 176.7 ס"מ

שכבה אמצעית ברוחב 46 ס"מ וגובה של 175.1 ס"מ

שכבת חיפוי המטבח(הנראית לעין) ברוחב 48.3 ס"מ וגובה 177.2 ס"מ

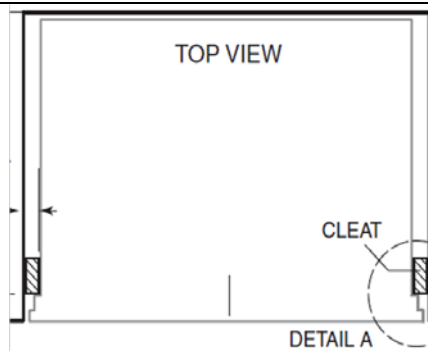
גריל:

שכבה אחורית ברוחב 121.3 ס"מ וגובה של 22.7 ס"מ

שכבה אמצעית ברוחב 119.7 ס"מ וגובה של 21.1 ס"מ

שכבת חיפוי המטבח (הנראית לעין) ברוחב 121.9 ס"מ וגובה של 23.5 ס"מ

עובי הפאנל החיצוני (הנראה לעין) בדלת המקרר, המקפיא, והגריל חייב להיות מנימום 16 מ"מ



מידות להכנת פס סגירה - לקיבוע המקרר

*יש לקחת בחשבון האם לצבוע הקנט בגוון הארון או קיר (במידה וצמוד לקיר).

עומק פנימי של המקרר - 1 ס"מ, על כן יש להכין פס סגירה במידות הבאות:

עובי פס סגירה (A) - 24 מ"מ

גובה פס הסגירה (A) - 2134 מ"מ

(במידה וייתקנו ארונות עליוניים מעל, מומלץ להמשיך את גובה הפס כגובה הארונות)

רוחב פס הסגירה (A) - מינימום 100 מ"מ.

יש לקחת בחשבון שסרגל יהיה בצבע הארון או הקיר אליו מוצמד.

יש להתקין את פס הסגירה 5.6 ס"מ מקו חזית המקרר